

# Tlakem ovládané ventily 3/2

SCG356A022VMS	1/8	1.6	0.06	1.00	0	4.5	4.5	4	5.5
SCG356A023VMS	1/8	2.0	0.08	1.33	0	3	3	4	5.5
SCG356A024VMS	1/8	2.4	0.09	1.50	0	2	2	4	5.5
Normálně otevřeno, mosaz									
SCG356A006VMS	1/8	1.6	0.10	1.60	0	8.5	8.5	4	5.5
Normálně otevřeno, nerez									
SCG356A018VMS	1/8	1.6	0.10	1.60	0	8.5	8.5	4	5.5

Odvzdušnění portu 3 je M5. Světlost 1.2 mm na všech ventilech

## Opravné sady a cívky

Ventily	Opravná sada				Cívky	
	st	ss	24 V ss	24 V st	115 V st	230 V st
SCG356A001	C140264V	C140264V	43005413	43005421	43005425	43005429
SCG356A002	C140264V	C140264V	43005413	43005421	43005425	43005429
SCG356A003	C140264V	C140264V	43005413	43005421	43005425	43005429
SCG356A004	C140264V	C140264V	43005413	43005421	43005425	43005429
SCG356A006	C140265V	C140265V	43005413	43005421	43005425	43005429
SCG356A010	C140266V	C140266V	43005413	43005421	43005425	43005429
SCG356A011	C140266V	C140266V	43005413	43005421	43005425	43005429
SCG356A012	C140266V	C140266V	43005413	43005421	43005425	43005429
SCG356A013	C140269V	C140269V	43005413	43005421	43005425	43005429
SCG356A014	C140269V	C140269V	43005413	43005421	43005425	43005429
SCG356A015	C140269V	C140269V	43005413	43005421	43005425	43005429
SCG356A016	C140269V	C140269V	43005413	43005421	43005425	43005429
SCG356A018	C140270V	C140270V	43005413	43005421	43005425	43005429
SCG356A022	C140271V	C140271V	43005413	43005421	43005425	43005429
SCG356A023	C140271V	C140271V	43005413	43005421	43005425	43005429

## Varianty

- Jiná napětí
- Verze testovaná na výbuch
- Bez ručního ovládání

## Příslušenství

- Kabelový konektor - 12209N21

# Tlakem ovládané ventily 3/2



## 3/2 Úhlový sedlový ventil 1/2"-2"

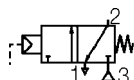
- Normálně zavřeno / otevřeno
- Pracovní tlak od 0 do 16 barů
- Bronzové tělo
- Necitlivé vůči prachu

## Technické parametry

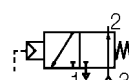
Diferenční tlak	0-16 barů
Max. povolený tlak	16 barů
Max. viskozita	600 cSt (mm <sup>2</sup> /s)
Doba odezvy	0.20 až 0.50 s (řídící jednotka Ø 63 mm) 0.20 až 1.10 s (řídící jednotka Ø 90 mm)
Médium	Vzduch, plyn, voda a olej
Teplota média	-20 °C až +180 °C, PTFE (Teflon)
Pilotní médium	Vzduch nebo voda, max. 40 cSt
Max. pilotní tlak	10 barů
Teplota pilotního média	-10 °C až +60 °C

Vzhled	
Tělo ventilu	Bronz
Těsnění pístové tyče	PTFE (Teflon)
Pístová tyč	Nerez AISI431
Píst	Mosaz
Těsnění pístu	PTFE (Teflon)
Řídící jednotka	Polyamid vyztužený sklolaminátem
Pilotní připojení	Mosaz (vločka)

NC

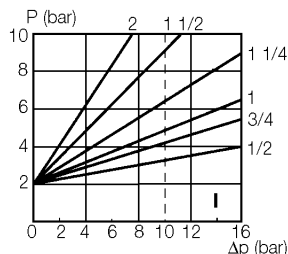


NO

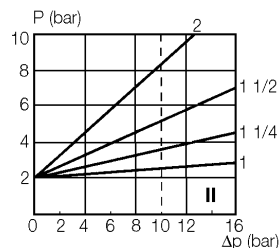


## Min. pilotní tlak normálně otevřeného ventilu

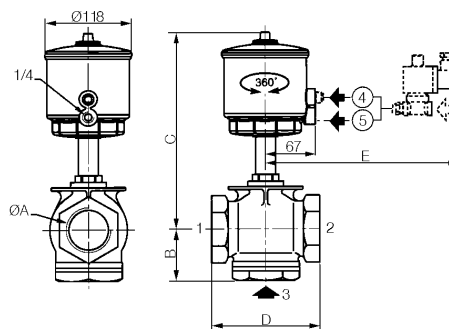
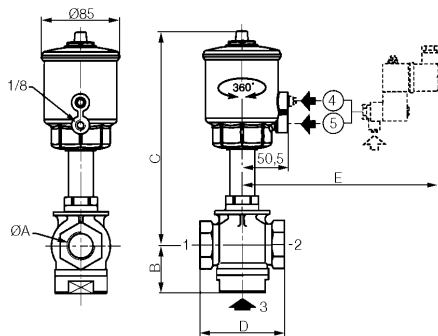
Operátor Ø 63 mm



Operátor Ø 90 mm



## Rozměry



Ø63 mm, řídicí jednotka					
ØA	B	C	D	E	Hmotnost (kg)
1/2	39	198	68	153	1.6
3/4	44	203	84	153	1.9
1	52	212	92	153	2.6
1 1/4	57	237	110	153	3.2
1 1/2	61	244	125	153	4.5
2	69	253	145	153	5.6

Ø90 mm, řídicí jednotka					
ØA	B	C	D	E	Hmotnost (kg)
1	52	223.5	92	169	3.2
1 1/4	57	248	110	169	3.7
1 1/2	61	255	125	169	5.2
2	69	264	145	169	6.2

## Objednací informace

Objednací čísla	Přípoj. závit	Světlost	Průtokový koeficient Kv				Pilotní tlak (bar)		Diferenční tlak (bar)			Řídicí jednotka
			3 → 2		2 → 1		min.	max.	min.	vzduch/plyn / voda/olej	pára ≤180°C	
	G	mm	m³/h	l/min.	m³/h	l/min.	min.	max.	min.			mm
NC, normálně zavřeno												
E390B002	1/2	15	6.0	100	4.5	75	3	10	0	16	10	63
E390B005	3/4	20	9.6	160	7.2	120	5	10	0	16	10	63
E390B010	1	25	16.2	270	12.0	200	5	10	0	10	10	63
E390B011	1	25	16.2	270	120	200	5	10	0	16	10	90
E390A016	1 1/4	32	24.0	400	18.0	300	5	10	0	6	6	63
E390A017	1 1/4	32	24.0	400	18.0	300	5	10	0	12	10	90
E390A020	1 1/2	40	42.9	715	31.8	530	5	10	0	4	4	63
E390A021	1 1/2	40	42.9	715	31.8	530	5	10	0	8	8	90
E390A024	2	50	52.8	880	39.0	650	5	10	0	2	2	63
E390A025	2	50	52.8	880	39.0	650	5	10	0	6	6	90
NO, normálně otevřeno												
E390B026	1/2	15	6.0	100	4.5	75	(1)	10	0	16	10	63
E390B027	3/4	20	9.6	160	7.2	120	(1)	10	0	16	10	63
E390B028	1	25	16.2	270	12.0	200	(1)	10	0	16	10	63
E390B029	1	25	16.2	270	12.0	200	(1)	10	0	16	10	90
E390A030	1 1/4	32	24.0	400	18.0	300	(1)	10	0	16	10	63
E390A031	1 1/4	32	24.0	400	18.0	300	(1)	10	0	16	10	90
E390A032	1 1/2	40	42.9	715	31.8	530	(1)	10	0	11	10	63
E390A033	1 1/2	40	42.9	715	31.8	530	(1)	10	0	16	10	90
E390A034	2	50	52.8	880	39.0	650	(1)	10	0	7	7	63
E390A035	2	40	52.8	880	39.0	650	(1)	10	0	13	10	90

## Opravné sady

Objednací čísla	Opravné sady
Velikost závitů pro připojení na ventil 1/2"	C140021

# Solenoidové ventily 5/3, 5/2, 4/2



3/4"	C140022
1"	C140023
1 1/4"	C140024
1 1/2"	C140025
2"	C140026

(1) Min. pilotní tlak viz diagram na předešlé stránce.

## Varianty

- Pilotní připojení Namur
- Řídící jednotka 125 mm pro vysoké tlaky

## Příslušenství

- Pilotní ventil - SCG356A002VMS pro Ø63 polohovací zařízení  
- SCE374A002VMS pro Ø90 mm řídicí jednotku
- Kabelový konektor - 12209N21 pro Ø63 mm polohovací zařízení  
- 18209N21 pro Ø90 mm řídicí jednotku

# Solenoidové ventily 5/3, 5/2, 4/2

Série 551

## Electricky ovládaný NAMUR ventil



- Multifunkční 3/2-5/2
- Ochrana životního prostředí
- Životnost cívky - 30,000 provozních hodin
- Pro teploty nižší než -25 °C

## Stručná charakteristika

Ventil podle normy NAMUR je mimo jiné určen pro montáž na pneumatické rotační příslušenství. Stejný ventil má funkci 3 / 2 nebo 5 / 2 v závislosti tom, která ze dvou příslušných dělicích stěn se použije.

Existuje mnoho různých verzí řady 551. Ty poskytují většinu napěťových variant, s cívkou dle směrnice ATEX pro prostředí s nebezpečím výbuchu a s nízkým příkonem řídicího ventilu. Kromě hliníkového těla jsou k dispozici kyselinovzdorná ocel SS316 nebo mosaz pro nízké teploty, - 40 ° C. Všechny elektricky a tlakem ovládané ventily s hliníkovým tělem jsou standardně vybaveny ochranou životního prostředí. To znamená, že všechny vnitřní části jsou zcela utěsněny proti kapalinám, prachu, agresivním látkám apod., které mohou být v bezprostředním okolí.

Dokonce i zplodiny z vratné komory v jsou vedeny do výfukového portu přes vnitřní kanál. Pro další ochranu lze také pilotní výfuk vyvést ven, aby se tímto způsobem zabránilo vniknutí nečistot. Díky ochraně životního prostředí je série 551 vhodná jak pro znečištěné prostředí tak pro čisté prostory. Třída krytí u všech modelů je IP65.

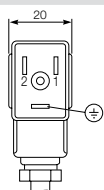
## Technické parametry

<b>Médium</b>	Vzduch a inertní plyny, mazaný nebo nemazaný, min. 50 µm filtr.
<b>Provozní tlak</b>	2-10 barů
<b>Průtok</b>	700 l/min. (ANR)
<b>Teplota okolí</b>	-25 °C až +60 °C
<b>Příkon</b>	2.5 W
<b>Doba odezvy</b>	15 ms
<b>Třída krytí</b>	IP65
<b>Electrické zapojení</b>	DIN kontakt 43650/B
<b>Konstrukce Ventil</b>	
<b>Typ</b>	Šoupátkový ventil
<b>Tělo pístu</b>	Eloxovaný hliník
<b>Zakončení</b>	Polyamid vyztužený skelným vláknem (PA)

<b>Vnitřní části</b>	Ocel, nerezová ocel, acetal (POM), hliník, slitiny zinku
<b>Vratná pružina</b>	Nerezová ocel
<b>Těsnění</b>	Nitril (NBR) a polyuretan (PUR)
<b>Montáž</b>	NAMUR standard
<b>Připojení</b>	Port 1: G1/4" Ports 3, 5: G1/8"
<b>Pilotní</b>	
<b>Tělo</b>	Polyamid vyztužený skelným vláknem (PA)
<b>Těsnění</b>	Nitril (NBR) a polyuretan (PUR)
<b>Cívka</b>	Tvarové epoxy
<b>Tělo pístu</b>	Nerezová ocel
<b>Ruční ovládání</b>	Nerezová ocel, zdířka pro šroubovák, uzamykatelné

## Připojení

### Pohled ze spodní části kontaktu



Kontakty s kabelem:	
1	:Hnědá Plus nebo ~
2	:Modrá Minus nebo 0
⏚	:Zelená/žlutá Ochranný vodič

### Symbyly funkcí

