

UNIVERZÁLNÍ FILTRY, regulátory, maznice z nerezové oceli

F22, R22, L22 – 1/2" NPTF

Schváleno podle Lloyds Register

Materiály odpovídají ustanovením NACE*
(MR-0175, revise 2002) 25 Øm filtrační vložka
a automatické odpouštění jako standard

Natáčecí kovové nádoby s ukazatelem hladiny

* National Association of Corrosion Engineers - má přezkoušení
pro použití v ropném průmyslu se zaměřením na odolnost proti
sulfidům a korozi.

TECHNICKÁ DATA

Médium:

Pouze stlačený vzduch

Maximální vstupní tlak:

17 bar (F22)

20 bar (R22)

Připojovací závity manometru:

1/4 PTF (R22)

Tlakový rozsah:

R22: 0,4...10 bar

Princip:

R22: S odvětráním

L22: Olejová mlha

Výchozí bod:

L22: 1,7 dm³/s při 6,3 bar

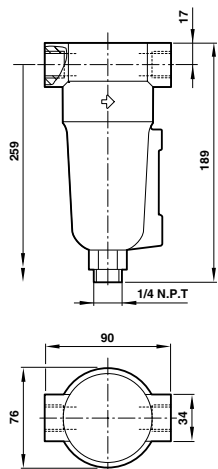
Teplota okolí:

-20°C až +80°C

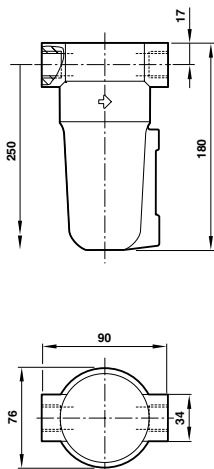
Kontaktujte naše technické oddělení, pokud
chcete používat přístroj při teplotách pod 2°C



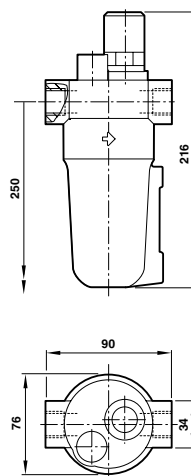
F22 Automatické odpouštění kondenzátu



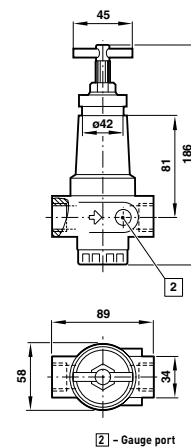
F22 Manuální odpouštění kondenzátu




L22



R22



Modely

F22 SÉRIE AUTO ODPOUŠTĚNÍ KONDENZÁTU		MANUÁLNÍ ODPOUŠTĚNÍ KONDENZÁTU	Velikost připojení	Průtok* (dm ³ /s)	Držák pro montáž na stěnu	Automatické odpouštění kondenzátu	Manuální odpouštění kondenzátu
			1/2 PTF	57			
F22-400-A7DA		F22-400-M7DA			18-001-962	F22-KITA25	F22-KITM25

* Typický průtok při vstupním tlaku 10 bar, nastavený tlak 6,3 bar pokles 5 bar od nastavení.

R22 SÉRIE AUTO ODPOUŠTĚNÍ KONDENZÁTU		MANUÁLNÍ ODPOUŠTĚNÍ KONDENZÁTU	Velikost připojení	Průtok* (dm ³ /s)	Montážní držák	Manometr**	Držák pro montáž na stěnu	Automatické odpouštění kondenzátu
			1/2 PTF	50				
R22-401-RNMA					18-001-959	18-013-909	18-001-962	R22-KITR

* Typický průtok při vstupním tlaku 10 bar, nastavený tlak 6,3 bar pokles 1 bar od nastavení. ** Není podle standardu NACE

L22 SÉRIE AUTO ODPOUŠTĚNÍ KONDENZÁTU		MANUÁLNÍ ODPOUŠTĚNÍ KONDENZÁTU	Velikost připojení	Průtok* (dm ³ /s)	Držák pro montáž na stěnu	
			1/2 PTF	48		
L22-400-OP8A					18-001-962	L22-KIT

* Typický průtok při vstupním tlaku 6,3 bar a poklesu tlaku 0,5 bar

EXPRESS PLUS

Víte, že...

Úpravny vzduchu nepřichycené držáky se mohou hýbat a způsobovat úniky drahého vzduchu.