

# 3/2 UZAVÍRACÍ VENTILY

1/8" ... 1/2"

## Ručně nastavitelné ventily

1/8" ... 1/2" BSP

### TECHNICKÉ ÚDAJE

#### Pracovní tlak:

0 ... 16 bar

#### Pracovní teplota:

-20 ... + 80°C

## PNEUFIT C

6mm ... 12mm, 1/8 ... 1/2" BSPT

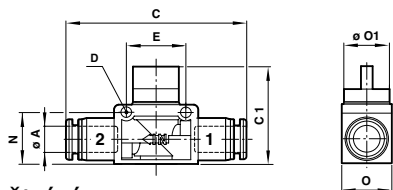
### TECHNICKÉ ÚDAJE

#### Pracovní tlak:

0 ... 10 bar

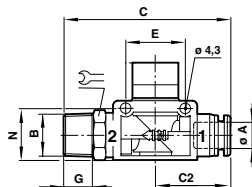
#### Pracovní teplota:

0 ... + 60°C



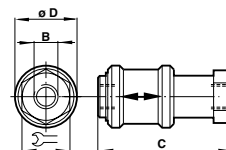
Uzavírací ventil s odvětráním

Typ	Vnější průměr hadice (ØA)	C	C1	ØD	E	N	O
C00GF0600	6	52,5	40,5	4,3	19	18,5	18
C00GF0800	8	53	40,5	4,3	19	18,5	18
C00GF1000	10	62	41	4,3	24	21,5	21
C00GF1200	12	68,5	41	4,3	24	21,5	21



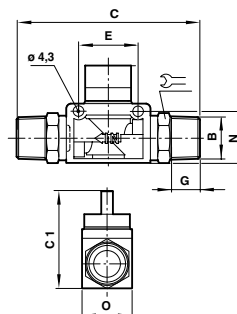
Uzavírací ventil s odvětráním (se závitem na výstupu)

Typ	Vnější průměr hadice (ØA)	BSPT kuželový závit (B)	C	C1	C2	E	G	N
C01GH0618	6	R 1/8	62	40,5	26	19	8	18,5
C01GH0628	6	R 1/4	65	40,5	26	19	10	18,5
C01GH0638	6	R 3/8	66	40,5	26	19	11	18,5
C01GH0818	8	R 1/8	63	40,5	27,5	19	8	18,5
C01GH0828	8	R 1/4	66	40,5	27,5	19	10	18,5
C01GH0838	8	R 3/8	67	40,5	27,5	19	11	18,5
C01GH1028	10	R 1/4	67	41	31	24	10	21,5
C01GH1038	10	R 3/8	71,5	41	31	24	11	21,5
C01GH1048	10	R 1/2	74,5	41	31	24	14	21,5
C01GH1228	12	R 1/4	75,5	41	34	24	10	21,5
C01GH1238	12	R 3/8	76,5	41	34	24	11	21,5
C01GH1248	12	R 1/2	79,5	41	34	24	14	21,5



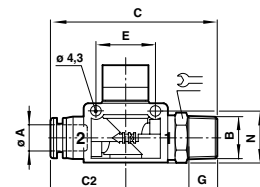
## Ručně nastavitelné ventily

Typ	Velikost připojení (B) ØD	C	Wrench
M/7218	G1/8 25	48	14
M/7228	G1/4 30	58	17
M/7238	G3/8 35	68	22
M/7248	G1/2 40	80	27



Uzavírací ventil s odvětráním (se závitem na připojení)

Typ	BSPT kuželový závit (B)	C	C1	E	G	N	O
C01GG1818	R1/8	71	40,5	19	8	18,5	18
C01GG2828	R1/4	77	40,5	19	10	18,5	18
C01GG3838	R3/8	81	41	24	11	21,5	21
C01GG4848	R1/2	90	41	24	14	21,5	21



Uzavírací ventil s odvětráním (se závitem na vstupu)

Typ	Vnější průměr hadice (ØA)	BSPT kuželový závit (B)	C	C1	C2	E	G	N
C01GJ0618	6	R 1/8	62	40,5	26	19	8	18,5
C01GJ0628	6	R 1/4	65	40,5	26	19	10	18,5
C01GJ0638	6	R 3/8	66	40,5	26	19	11	18,5
C01GJ0818	8	R 1/8	63	40,5	27,5	19	8	18,5
C01GJ0828	8	R 1/4	66	40,5	27,5	19	10	18,5
C01GJ0838	8	R 3/8	67	40,5	27,5	19	11	18,5
C01GJ1028	10	R 1/4	67	41	31	24	10	21,5
C01GJ1038	10	R 3/8	71,5	41	31	24	11	21,5
C01GJ1048	10	R 1/2	74,5	41	31	24	14	21,5
C01GJ1228	12	R 1/4	75,5	41	34	24	10	21,5
C01GJ1238	12	R 3/8	76,5	41	34	24	11	21,5
C01GJ1248	12	R 1/2	79,5	41	34	24	14	21,5