

OLYMPIAN PLUS PLUG-IN SYSTÉM

Regulátory tlaku

R64G, R68G – G1/4 až G1 1/2

Konstrukce membrány a vyrovnávacího ventilu mají výborné regulační schopnosti

Zajištění nastavených hodnot pomocí regulační hlavice

TECHNICKÁ DATA

Médium:

Pouze stlačený vzduch

Maximální vstupní tlak:

17 bar (R64G)

20 bar (R68G)

Připojovací závity manometru:

Rc1/8

Teplota okolí:

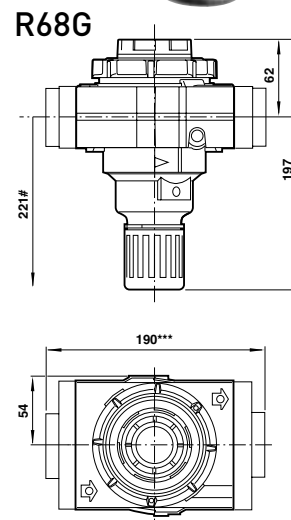
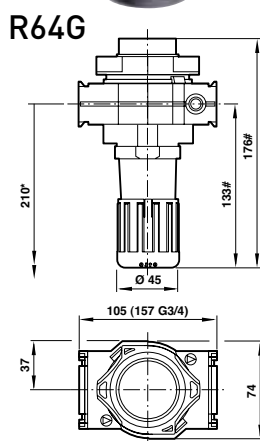
-20°C až +80°C

Kontaktujte naše technické oddělení, pokud chcete používat přístroj při teplotách pod 2°C

Tlakový rozsah:

R64G: 0,3...10 bar

R68G: 0,4...8 bar



*Demontáž zařízení z rámu vyžaduje minimální prostor

***Pro rámy s porty 1 1/4 a 1 1/2 přidejte 10 mm






Menší o 4 mm s knoflíkem v uzamčené poloze

Modely

Příslušenství

Servisní Sada

R64G SÉRIE Typ	Velikost připojení	Průtok* (dm ³ /s)	Držák pro montáž na stěnu	Manometr 0 ... 10 bar	3/2 Uzavírací ventil**	Tlumič hluku uzavíracího ventilu	Sada pro zabezpečení proti manipulac	
	G1/4	35						
R64G-2GK-RMN	G1/4	35	74504-50	18-013-013	T64T-2GB-P1N	T40B1800	4355-50	R64G-KITR
R64G-3GK-RMN	G3/8	80	74504-50	18-013-013	T64T-3GB-P1N	T40B1800	4355-50	R64G-KITR
R64G-4GK-RMN	G1/2	120	74504-50	18-013-013	T64T-4GB-P1N	T40B1800	4355-50	R64G-KITR
R64G-6GK-RMN	G3/4	120	74504-50	18-013-013	T64T-6GB-P1N	T40B1800	4355-50	R64G-KITR

R68G SÉRIE Typ	Velikost připojení	Průtok* (dm ³ /s)	Držák pro montáž na stěnu	Manometr 0 ... 10 bar	3/2 Uzavírací ventil**	Tlumič hluku uzavíracího ventilu	Sada pro zabezpečení proti manipula	
	G3/4	150						
R68G-6GK-RLN	G3/4	150	18-001-979	18-013-013	T68H-6GB-B2N	T40B2800	4355-50	R68G-KITR
R68G-8GK-RLN	G1	180	18-001-979	18-013-013	T68H-8GB-B2N	T40B2800	4355-50	R68G-KITR
R68G-AGK-RLN	G1 1/4	180	18-001-978	18-013-013	T68H-AGB-B2N	T40B2800	4355-50	R68G-KITR
R68G-BGK-RLN	G1 1/2	180	-	-	T68H-BGB-B2N	T40B2800	4355-50	R68G-KITR

* Typický průtok při vstupním tlaku 10 bar, nastavený tlak 6,3 bar pokles 1 bar od nastavení. ** Závrtový výfukový port.

Pro náhradní regulátor (bez rámu) je zástupný znak 'N' na 5. a 6. místě označení např: R68G-NNK-RLN.